



Informe Epidemiológico Influenza Semanal

Semana Epidemiológica 1 a 50/2018 (31/12/2017 a 15/12/2018)

Núcleo Hospitalar de Epidemiologia HNSC-HCC



Dados atualizados em 21/12/2018

Este informe apresenta resultados sumarizados da vigilância de Influenza nas Unidades do Hospital Nossa Senhora da Conceição (HNSC), Hospital da Criança Conceição (HCC) e Unidade de Pronto Atendimento Moacyr Scliar (UPA MS). São descritos os resultados do monitoramento da **Vigilância Sentinela de Síndrome Gripal (SG)** e **Vigilância Sentinela de Síndrome Respiratória Aguda Grave de pacientes internados nas Unidades de Terapia Intensiva do HNSC e HCC (SRAG-UTI)** e o número de casos notificados da **Vigilância Universal de Síndrome Respiratória Aguda Grave (SRAG)**, por classificação final, unidade de atendimento e taxa de letalidade.

Vigilância Sentinela de Síndrome Gripal

A Vigilância Sentinela de SG realiza o monitoramento de dois indicadores: (1) a proporção de casos de SG entre todos os atendimentos na unidade e (2) identificação dos vírus circulantes através da coleta de amostras de nasofaringe de casos atendidos por SG. A Vigilância Sentinela SG iniciou no GHC em 2011, sendo realizada inicialmente na Emergência do HNSC (período 1: SE 26/2011 a SE 24/2013); posteriormente a UPA-ZN foi agregada como unidade sentinela para monitorar casos em crianças (período 2: SE 25/2013 a 52/2014). A partir de janeiro de 2015 esta vigilância foi concentrada exclusivamente na UPA-ZN devido ao maior número de atendimentos por SG ocorrerem nesta unidade (período 3: SE 01/2015 e continua).

A **Vigilância Sentinela SG** preconiza a coleta de 5 amostras semanais por unidade sentinela. A figura 1 mostra o indicador da unidade sentinela UPA-ZN em relação à vigilância sentinela de SG. A meta deste indicador é coletar pelo menos 80% (4/5) de amostras de secreção de nasofaringe por semana. No início de 2018, o indicador se manteve abaixo da meta estabelecida pelo Ministério da Saúde com recuperação nas semanas epidemiológicas subsequentes. (figura 1).

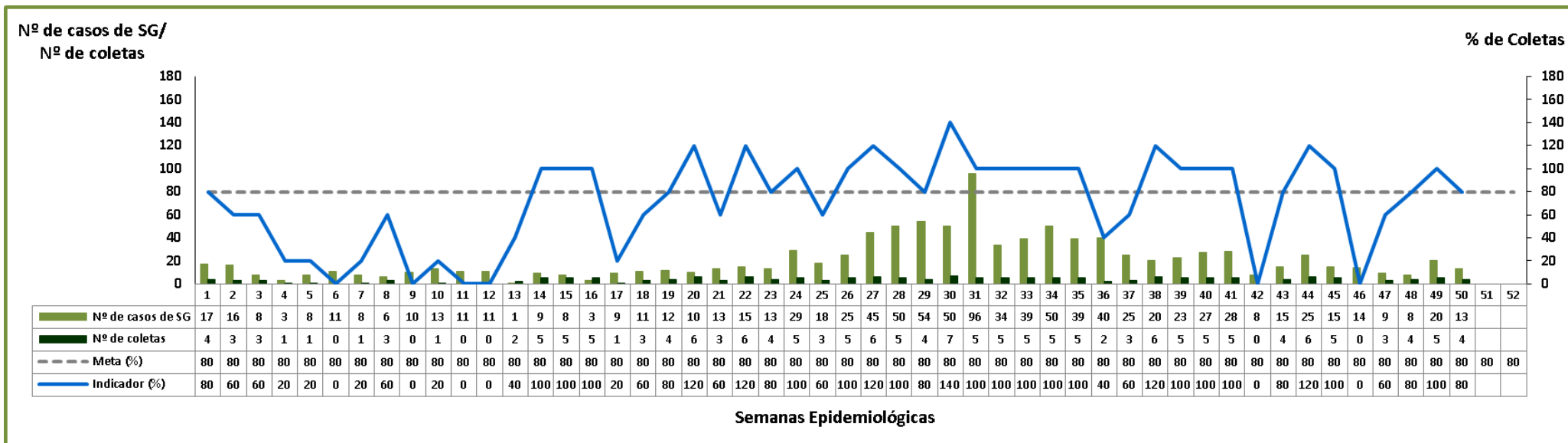


Figura 1. Número e proporção de casos de Síndrome Gripal com coleta de amostra em relação ao preconizado, unidade sentinela UPA Zona Norte, SE 01/2018 a 50/2018. Fonte NHE/HNSC-HCC. Dados sujeitos a revisão.

Vigilância Universal de Síndrome Respiratória Aguda Grave

A **Vigilância Universal de SRAG** monitora todos os casos hospitalizados e óbitos com o objetivo de identificar o comportamento da influenza no país para orientar na tomada de decisão em situações que requeiram novos posicionamentos do Ministério da Saúde e Secretarias de Saúde Estaduais e Municipais. No HNSC e HCC esta vigilância começou na SE 19/2009, na ocasião da pandemia de influenza A H1N1 (pdm09). Em 2010, houve poucos casos de SRAG, com aumento do número de casos nos anos seguintes, demonstrando a consolidação desta vigilância. Posteriormente, houve maior circulação do influenza A(H1N1) em 2012, 2013 e com maior intensidade em 2016.

Em 2018, até a SE 50, foram notificados 1370 casos de SRAG. A figura 2 mostra número de casos de SRAG por semana epidemiológica de início dos sintomas, conforme agente etiológico desde o início desta vigilância na nossa instituição. Observando o número de casos hospitalizados por SRAG em 2018 é possível observar o pico da sazonalidade, que geralmente ocorre entre as SE 25 e 30 e um segundo pico entre as SE 43 e 45 devido à circulação de vírus parainfluenza.

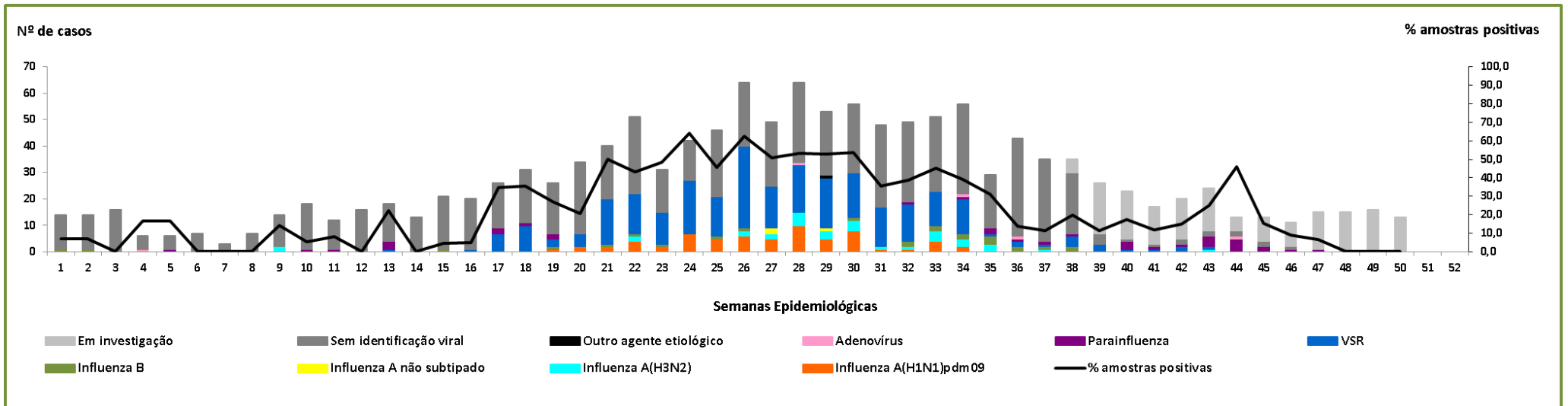


Figura 2. Número de casos de SRAG por semana epidemiológica de início dos sintomas, conforme agente etiológico. HNSC e HCC, (SE 01/2018 a SE 50/2018). Fonte NHE/HNSC-HCC. Dados sujeitos a revisão.